

### Alpha 6000 - 發射機

頻 率：鎖相迴路419,433及480MHz  
發射距離：大於100公尺  
工作時間：> 30小時 (2050mA)  
頻道間隔：25KHz  
頻率控制：VTCXO + 鎖相迴路 (PLL)  
頻率漂移：<3ppm @-10℃~70℃  
頻率偏移：<1ppm @25℃  
混附發射：<-60dB  
發射功率：1.0mW  
調制方式：2FSK  
天線阻抗：50Ω (內藏式)  
安全密碼：1048576組 (20bits)  
使用溫度：-10℃~+50℃  
防 水 性：IP65  
電 源：低自放錄電池組7.2V (2050mA)  
操作電流：約70mA  
尺 寸：268 x 162 x 178.5 (mm)  
重 量：約1600公克 (含電池)

### Alpha 6000 - 接收機

頻 率：鎖相迴路419,433及480MHz  
頻道間隔：25KHz  
頻率控制：VTCXO + 鎖相迴路 (PLL)  
頻率漂移：<3ppm @-10℃~70℃  
頻率偏移：<1ppm @25℃  
解調方式：2FSK  
天線阻抗：50Ω  
解碼時基：石英晶體  
安全密碼：1048576組 (20bits)  
無段電壓輸出負載阻抗：≥ 1kΩ  
無段電流輸出負載阻抗：≥ 250Ω  
接收感度：≤ -120dbm  
按鍵/急停/搖桿/反應時間：45mS~150mS  
接點容量：250V/6A  
使用溫度：-10℃~+60℃  
防 水 性：IP65  
電 源：100~240VAC @50/60HZ  
耗 電：32W  
尺 寸：300mm x 171 mm x 115mm  
重 量：約4500公克 (含防震座)

# Alpha 6000

## 工 / 業 / 用 / 遙 / 控 / 器



經銷商：\_\_\_\_\_



# Alpha 6000

## 工業用遙控器

Alpha 6000 是一部非常安全可靠的工業用無線遙控器，獨特的可變性設計，可充份滿足工業上各行各業不同的需求。除了控制各類型的天車外，還可使用於建築工程、礦場設備、自動化生產線、碼頭裝卸及其它方面...等等。

Alpha 6000 具有多種安全迴路的設計，提供使用者在操作上絕對安全、可靠並完全杜絕外來雜訊、電波、靜電的干擾，給使用者最高安全性及穩定性。

### 多重安全迴路設計

#### 先進的軟體

所有Alpha 6000均配備有自動關閉功能。當發射機連續傳送信號被干擾或中斷，接收系統將於一秒內啟動自動關閉功能，以確保其於操作時的安全性。

#### 安全的操作

1. 20~24位元ID的使用，可避免系統之間的干擾和錯誤指令。
2. 通過EN ISO 13849-1，類別3，CE及NCC認證，完全符合安規需求。雙獨立迴路，急停按點及主繼電器控制，以確保系統可靠度。ESD靜電放電防護大於15KV。

#### 急停鍵按放檢查

發射機開機前，須按放急停鍵，以確保急停鍵功能正常。

#### 系統自我檢測

接收機主繼電器具動態自我檢查功能，以確保急停動作安全啟動。

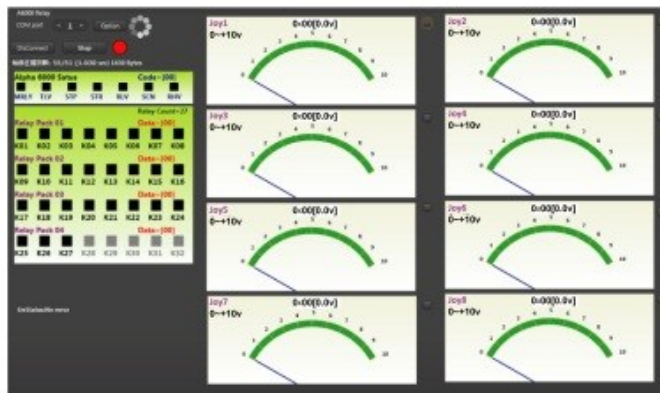
#### 傾斜及摔落保護

發射機傾斜及摔落時可做系統保護。

### 接收機及發射機特殊設計

#### 耐用及防水

1. 發射機外殼採用特殊橡膠，具有耐腐、耐油、耐酸、耐鹼、耐高溫、抗紫外線及防水、防塵的特殊功能；自行研發的**無按點式**搖桿，排除按點高磨的高耗與不可靠性。使用機械壽命與可靠度可達1百萬次以上，無電子使用壽命。新一代強化扶把，耐用度更高，使用壽命更長。
2. 接收機採高成本全金屬設計，可將靜電完全排除，並可抗外來強大電波輻射干擾，保護內部電路使其運作無誤動。隔離類比輸出，抗雜訊更佳。結構強，耐候性佳。



#### RS485介面

搭配無段輸出板，繼電器及無段搖桿動作輸出可經由RS485介面(選配)輸出，遙控器輸出延伸至PLC及PC等介面，可用於網路型控制運用。



#### 模組化結構

接收機內部電路，採全插卡設計，完全模組化，包括：接收模組、解碼模組、繼電器模組、無段輸出模組、LCD液晶顯示器、電源模組、有段搖桿外部擴充繼電器模組，其維修/擴充的備品皆很容易抽換。

LCD液晶顯示器可顯示目前接收機狀態，包括各個繼電器輸出動作、無段輸出動作、接收訊號強度、錯誤訊息...等等。



#### 軟體設定功能

Alpha 6000系列所有功能，皆可使用自行研發的電腦軟體透過USB燒錄治具連接編碼/解碼板來設定與選擇，可發揮Alpha 6000完整且強大功能。

無段輸出曲線可自由編輯，15種搖桿模式，8種無段搖桿輸出形式選擇，多樣輸出曲線可設定選擇。23種按鍵開關功能選項，繼電器可自由配置，多種電壓/電流輸出選項無須更換硬體。

軟體內建特殊模式及功能可供選擇，含特殊模式：接收機自動掃描，隨機，協力，抓放模式及極限定位偵測功能。

